

MYC 800

Utilisable en
cultures ornementales

Inoculant mycorhizien

Favorisez le développement et la qualité de vos arbres fruitiers et vignes

MYC 800 est une préparation microbienne sous forme de poudre mouillable contenant 800 spores/gramme d'endomycorhize *Glomus intraradices*.

Conçu spécialement pour les cultures pérennes et ornementales, MYC 800 vous permet de bénéficier des avantages de la symbiose mycorhizienne.



POUDRE
MOUILLABLE

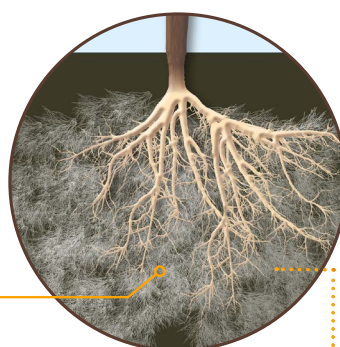
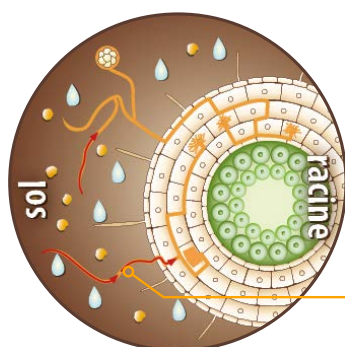
MODES D'ACTION

MYC 800 contient des champignons microscopiques qui pénètrent les cellules racinaires de la plante et forment un réseau de filaments mycéliens.

Cette association symbiotique (mycorhize) apporte plusieurs bénéfices à la plante :

1 Favorise la vigueur et la longévité des plants : meilleure tolérance aux stress environnementaux.

2 Augmente la zone de prospection racinaire



Augmentation de la zone d'interception des éléments nutritifs et de l'eau

BÉNÉFICES

- **Augmente le taux de reprise :** moins de mortalité.
- **Favorise un développement plus rapide.**
- **Homogénéise la croissance des plants.**

MyConnect
TECHNOLOGY

SYSTÈME DE PRODUCTION EXCLUSIF

- **Efficacité :**
 - Souche à fort pouvoir de colonisation.
 - Spores à germination rapide.
 - Formulation micronisée.
- **Qualité :**
 - Absence de contaminants.
 - Conservation améliorée.

MYC 800

APPLICATIONS

CULTURE	CIBLE	DOSE	PÉRIODE	MODE D'APPLICATION
Arbres fruitiers à noyaux ou à pépins	Plantation/complantation	1 g/plant	A la plantation	Poudre à suspendre dans l'eau pour arrosage ou via le goutte à goutte.
Vigne	Plantation/complantation	Plantation : 0,5 g/plant Complantation : 1 g/plant		
Cultures ornementales		100 à 200 g pour 1000 plants (selon la taille des plants)*		

*Pour tous renseignements complémentaires, nous vous invitons à prendre contact avec votre distributeur.

- **Compatibilité :** pour optimiser l'efficacité, pendant la période d'acquisition de la symbiose (3 à 4 semaines), veuillez éviter les apports de fongicides au sol et réduisez l'usage des phosphates solubles. Il est possible d'utiliser des engrais retardés ou organiques.

RÉSULTATS

Vigueur et développement des plants.

- **Essai sur vigne en parcelle Saint-Emilion (33)**
Dose : 800 spores/plant
Cépage : Cabernet Franc

Effet de MYC sur la longueur moyenne des rameaux (cm)

39
cm

TÉMOIN



51
cm

+30%

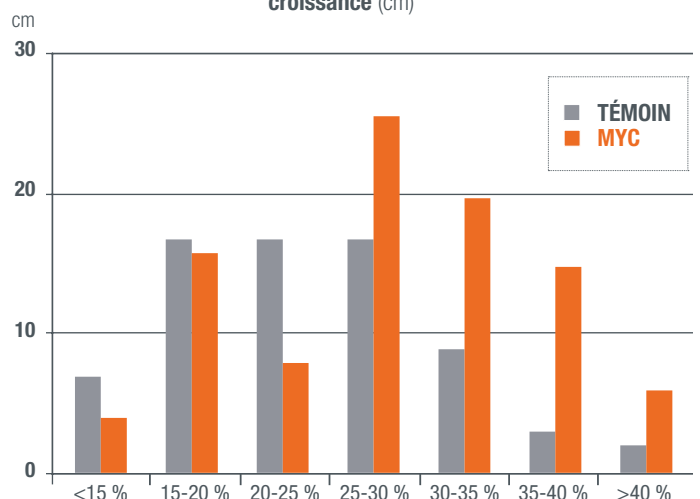
MYC



Développement des plants.

- **Essai sur Prune d'Ente en parcelle Villeneuve sur Lot (47)**
Dose : 800 spores/plant
Matériel végétal : Agen ou d'Ente et porte-greffe Myrobolan

Répartition de l'augmentation du diamètre des troncs après un an de croissance (cm)



LALLEMAND S.A.S.

4, route de Beaupuy • 31180 Castelmaurou • France
Tél : +33 (0)5 34 27 67 80 • Fax : +33 (0)5 62 79 20 62
plantcare@lallemand.com

LALLEMANDPLANTCARE.COM

CARACTÉRISTIQUES

- **INGRÉDIENT ACTIF :** 800 spores/gramme d'endomycorhize *Glomus intraradices* souche RH-1
- **FORMULATION :** poudre mouillable
- **CONDITIONNEMENT :** 600 g
- **CONSERVATION :** 24 mois à température ambiante
- **AMM N°:** 6200440
- **Utilisable en Agriculture Biologique**

MICROBIAL
BY
NATURE

LALLEMAND