



# LALSTIM OSMO

Osmoprotecteur anti-stress

## Améliorez le rendement et la qualité de vos tubercules

LALSTIM OSMO est une poudre hypersoluble contenant plus de 96% de glycine bétaïne. Ce puissant extrait naturel régule la pression osmotique des cellules et sécurise le fonctionnement du végétal en conditions de stress abiotiques (sécheresse, pluie, froid, salinité...).

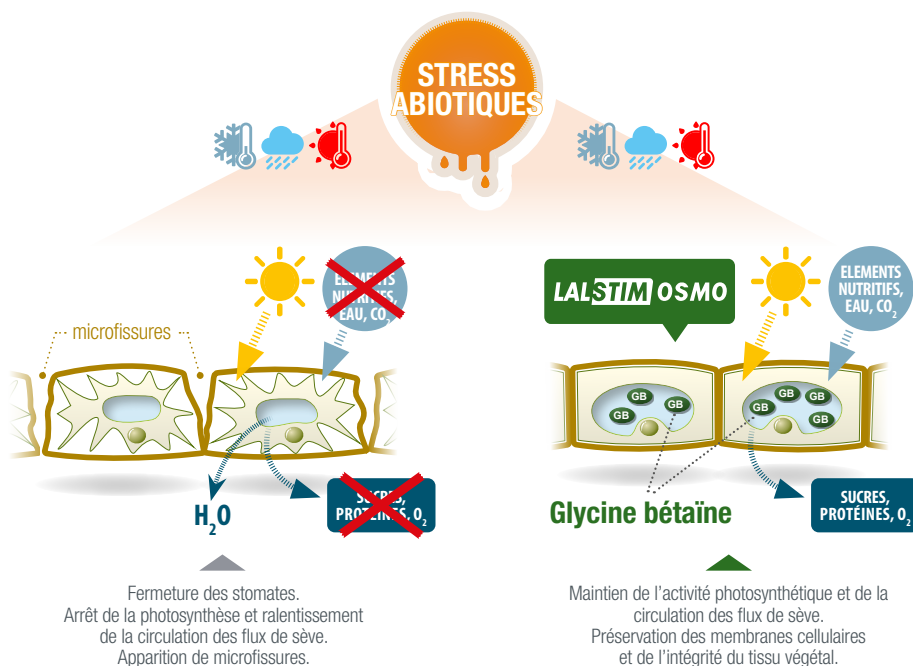


**POUDRE SOLUBLE**

### MODES D'ACTION

LALSTIM OSMO augmente la capacité de rétention de l'eau par la plante :

- **Préserve l'activité photosynthétique**, moteur de la production de matière organique.
- **Améliore la résistance des tissus végétaux et la stabilité des membranes cellulaires.**
- **Dynamise la circulation des flux de sève et la mobilisation de l'eau et des nutriments** comme le calcium et les autres oligo-éléments.



### BÉNÉFICES

**CHAIR FERME ET PLANTS**

- Diminue l'avortement des tubercules.
- Augmente le nombre de tubercules.
- Favorise l'homogénéité des calibres.

**CONSOMMATION**  
(export et usage industriel)

- Favorise l'homogénéité des calibres.
- Augmente le calibre moyen.

### AVANTAGES

- **Translocation** : 24 à 48 h
- **Systémique** : circulation dans l'ensemble de la plante
- **Persistant** : 3 à 4 semaines
- **100% naturel**

## APPLICATIONS

MARCHÉ	DOSE	PÉRIODE D'APPLICATION	MODE D'APPLICATION
Chair ferme et plants	2 x 1 kg/ha	- Stade crochet - 15 jours après	Pulvérisation foliaire
Consommation (export et usage industriel)	2 x 1 kg/ha	- Stade noix - 15 jours après	

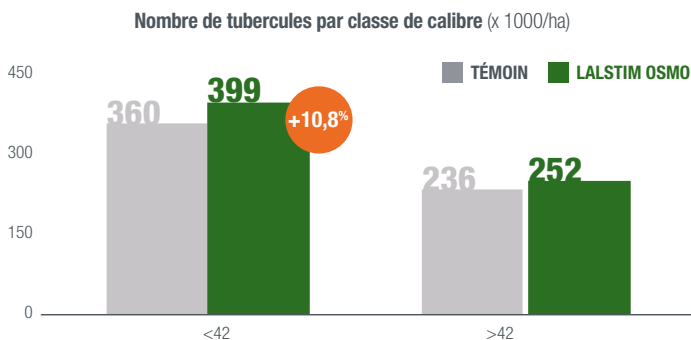
Préférez les applications en conditions d'hygrométrie maximale (tard le soir ou tôt le matin) et sans précipitations dans les 24 heures.

- **Compatibilité** : mélange possible avec des fongicides et des oligo-éléments (se référer à votre distributeur). Ne pas mélanger avec des herbicides.

## RÉSULTATS

### Augmentation du nombre de tubercules et du rendement sur le calibre cible (20/42).

- **Essai sur pomme de terre consommation pour le marché du frais Hauts de France (80), 2019.**  
Test en bandes avec prélèvements répétés.  
Variété Amandine.

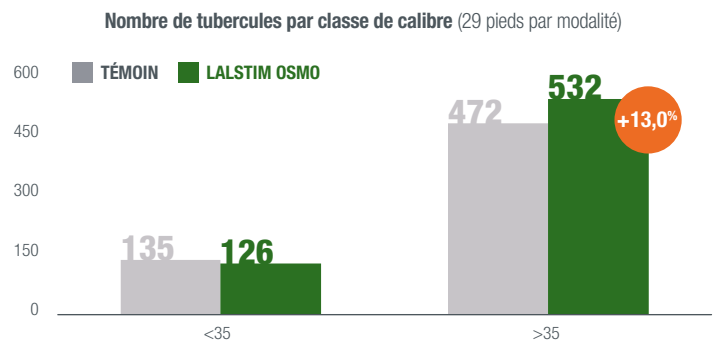


Rendement (en tonnes/hectare)

- Grenaille calibre 20-42 mm **+ 1,9 t/ha (+12,9%)**
- Tous calibres **+ 4,2 t/ha (+9,3%)**

### Augmentation du nombre de tubercules et du rendement sur le calibre cible (>35).

- **Essai sur pomme de terre consommation pour usage industriel Pas de Calais (62), 2015.**  
Test en bandes avec pesées géométriques.  
Variété Bintje.



Rendement (en tonnes/hectare)

- Calibre >35 mm **+ 2,4 t/ha (+5,2%)**
- Tous calibres **+ 2,3 t/ha (+4,7%)**

LALLEMAND S.A.S.

4, route de Beaupuy • 31180 Castelmaurou • France  
Tél : +33 (0)5 34 27 67 80 • Fax : +33 (0)5 62 79 20 62  
plantcare@lallemand.com