

# LALSTIM OSMO

Osmoprotecteur anti-stress

## Améliorez le rendement et la qualité de votre gazon

LALSTIM OSMO est une poudre hypersoluble contenant plus de 96% de glycine bêtaïne.  
Ce puissant extrait naturel régule la pression osmotique des cellules  
et sécurise le fonctionnement du végétal en conditions de stress abiotiques  
(sécheresse, pluie, froid, salinité...).

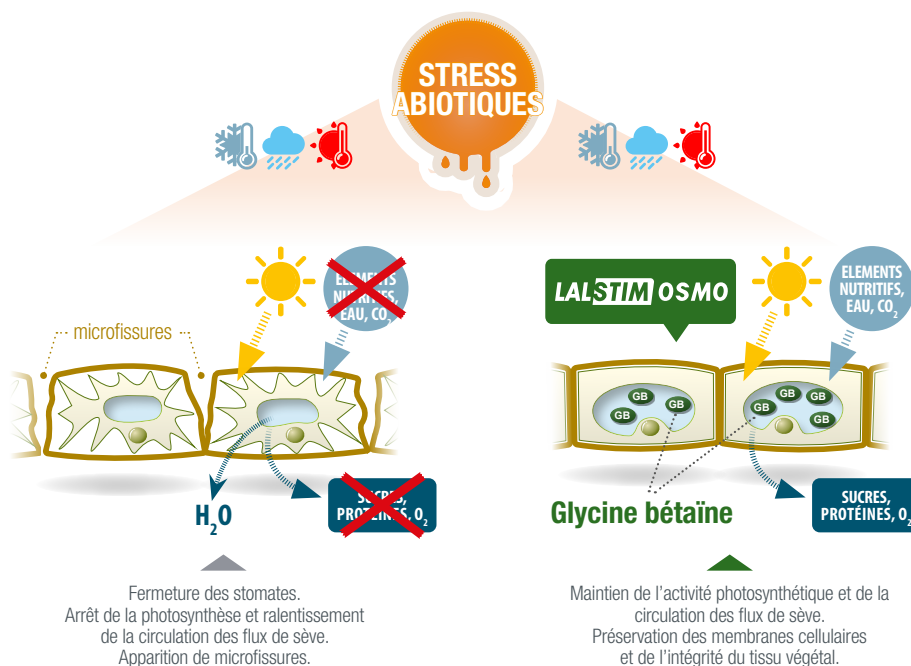


POUDRE  
SOLUBLE

## MODES D'ACTION

LALSTIM OSMO augmente la capacité de rétention de l'eau par la plante :

- **Préserve l'activité photosynthétique**, moteur de la production de matière organique.
- **Améliore la résistance des tissus végétaux et la stabilité des membranes cellulaires.**
- **Dynamise la circulation des flux de sève et la mobilisation de l'eau et des nutriments** comme le calcium et les autres oligo-éléments.



## BÉNÉFICES

- **Limite le jaunissement en conditions de stress thermique et/ou hydrique.**
- **Réduit la consommation en eau d'irrigation.**

## AVANTAGES

- **Translocation** : 24 à 48 h
- **Systémique** : circulation dans l'ensemble de la plante
- **Persistant** : 3 à 4 semaines
- **100% naturel**

# LALSTIM OSMO

## APPLICATIONS

CULTURE	DOSE	PÉRIODE D'APPLICATION	MODE D'APPLICATION
Gazon pour espaces verts et terrains de sport	2 kg/ha	En anticipation des périodes de stress, puis toutes les 3 semaines	Pulvérisation foliaire

Préférez les applications en conditions d'hygrométrie maximale (tard le soir ou tôt le matin) et sans précipitations dans les 24 heures.

- **Compatibilité** : pour tout mélange avec des produits phytopharmaceutiques, demandez conseil à votre distributeur.

## CARACTÉRISTIQUES

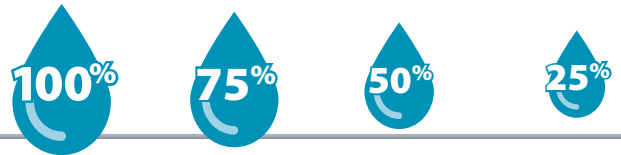
- **INGRÉDIENT ACTIF** : glycine bétaine naturelle, cristallisée et purifiée : >96%
- **FORMULATION** : poudre soluble
- **CONDITIONNEMENT** : 2 kg
- **CONSERVATION** : 24 mois à température ambiante
- **AMM N°** : 1000042
- **Utilisable en Agriculture Biologique**

## RÉSULTATS

### Amélioration de l'efficacité de l'eau.

- **Essai sur parc municipal Zamora, Castilla y León (Espagne)**  
4 x 2 kg de LALSTIM OSMO sur le cycle

Volume d'eau utilisé vs volume habituel (%)



Evaluation visuelle de la couleur de l'herbe (% verdissement)

31/07



19/09



Volume d'eau municipale économisé (m³/ha)

459

918

1377

Gain économique (€/ha)  
Base : 1,28 €/m³

588

1176

1764

LALLEMAND S.A.S.

4, route de Beaupuy • 31180 Castelmaurou • France  
Tél : +33 (0)5 34 27 67 80 • Fax : +33 (0)5 62 79 20 62  
plantcare@lallemand.com

LALLEMANDPLANTCARE.COM

MICROBIAL  
BY  
NATURE

LALLEMAND