



# LALSTIM OSMO

Osmoprotecteur anti-stress

## Améliorez le rendement et la qualité de vos cultures maraîchères

LALSTIM OSMO est une poudre hypersoluble contenant plus de 96% de glycine bêtaïne. Ce puissant extrait naturel régule la pression osmotique des cellules et sécurise le fonctionnement du végétal en conditions de stress abiotiques (sécheresse, pluie, froid, salinité...).

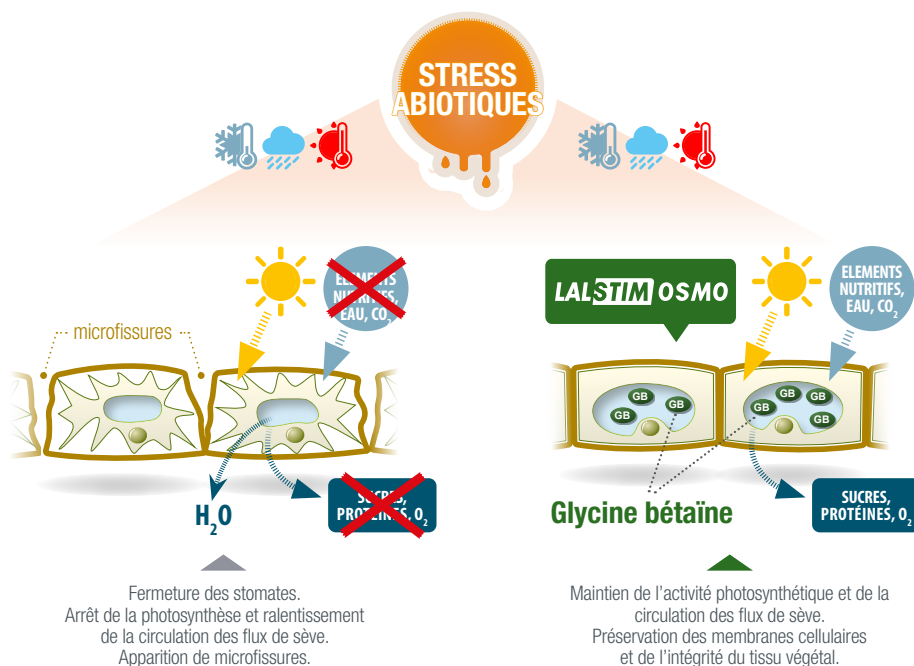


**POUDRE SOLUBLE**

### MODES D'ACTION

LALSTIM OSMO augmente la capacité de rétention de l'eau par la plante :

- **Préserve l'activité photosynthétique**, moteur de la production de matière organique.
- **Améliore la résistance des tissus végétaux et la stabilité des membranes cellulaires.**
- **Dynamise la circulation des flux de sève et la mobilisation de l'eau et des nutriments** comme le calcium et les autres oligo-éléments.



### BÉNÉFICES

- Diminue le '*Tip Burn*' ou nécroses marginales de la laitue.
- Diminue le '*Blossom-End Rot*' ou « cul noir » de la tomate.
- Améliore le calibre et le rendement commercialisable.
- Favorise la conservation en post-récolte.

### AVANTAGES

- **Translocation** : 24 à 48 h
- **Systemique** : circulation dans l'ensemble de la plante
- **Persistant** : 3 à 4 semaines
- **100% naturel**

## APPLICATIONS

MARCHÉ	OBJECTIF	DOSE		PÉRIODE D'APPLICATION	MODE D'APPLICATION
Laitue	'Tip Burn'	T1	2 kg/ha	En préventif, avant les premières nécroses (rosette à 3-4 feuilles)	Pulvérisation foliaire
		T2	2 kg/ha	3 semaines après le T1	
Tomate	'Blossom-End Rot'	T1	2 kg/ha	Avant stress	
		T2	2 kg/ha	3 semaines après le T1	
		T3	2 kg/ha	Si persistance de chaleur ou irrégularité d'irrigation	
Fraise	Conservation en post-récolte	T1	2 kg/ha	Au stade fruit vert	
		T2	2 kg/ha	3 semaines après le T1	
		T3	2 kg/ha	3 semaines après le T2	

Préférez les applications en conditions d'hygrométrie maximale (tard le soir ou tôt le matin) et sans précipitations dans les 24 heures.

- **Compatibilité** : pour tout mélange avec des produits phytopharmaceutiques, demandez conseil à votre distributeur.

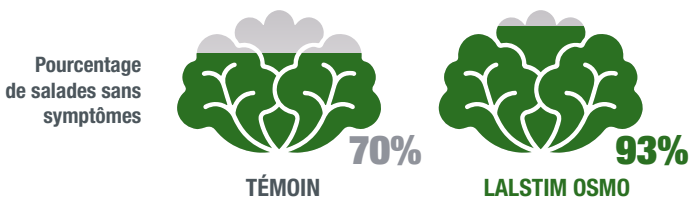
## CARACTÉRISTIQUES

- **INGRÉDIENT ACTIF** : glycine bêtaïne naturelle, cristallisée et purifiée : >96%
- **FORMULATION** : poudre soluble
- **CONDITIONNEMENT** : 2 kg
- **CONSERVATION** : 24 mois à température ambiante
- **AMM N°** : 1000042
- **Utilisable en Agriculture Biologique**

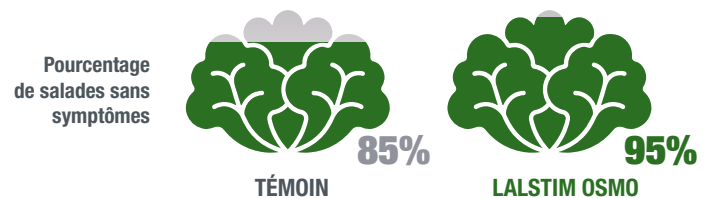
## RÉSULTATS

### Diminue le 'Tip Burn' de la laitue.

- **Essai en bloc randomisé sur laitue Iceberg sous abri.** Pyrénées Orientales (66), 2011. Notations 1 semaine avant récolte.

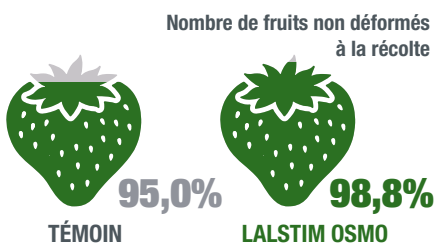


- **Essai en grande parcelle sur chicorée en plein champ.** Pyrénées Orientales (66), 2012. Notations à la récolte.

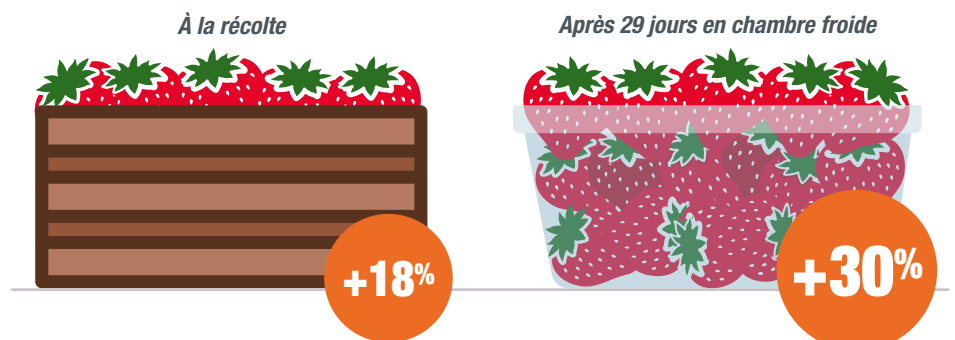


### Améliore le rendement commercialisable et la tenue des fruits en post-récolte.

- **Essai sur fraise Camarosa.** Huelva, Andalousie (Espagne), 2007. 4 x 2 kg de LALSTIM OSMO en cours de cycle.



Masse de fruit récoltés (%) / témoin non traité



LALLEMAND S.A.S.

4, route de Beaupuy • 31180 Castelmaurou • France  
Tél : +33 (0)5 34 27 67 80 • Fax : +33 (0)5 62 79 20 62  
plantcare@lallemand.com