

LALSTIM OSMO

Osmoprotecteur anti-stress

Améliorez le rendement et la qualité de vos grappes

LALSTIM OSMO est une poudre hypersoluble contenant plus de 96% de glycine bêtaïne. Ce puissant extrait naturel régule la pression osmotique des cellules et sécurise le fonctionnement du végétal en conditions de stress abiotiques (sécheresse, pluie, froid, salinité...).

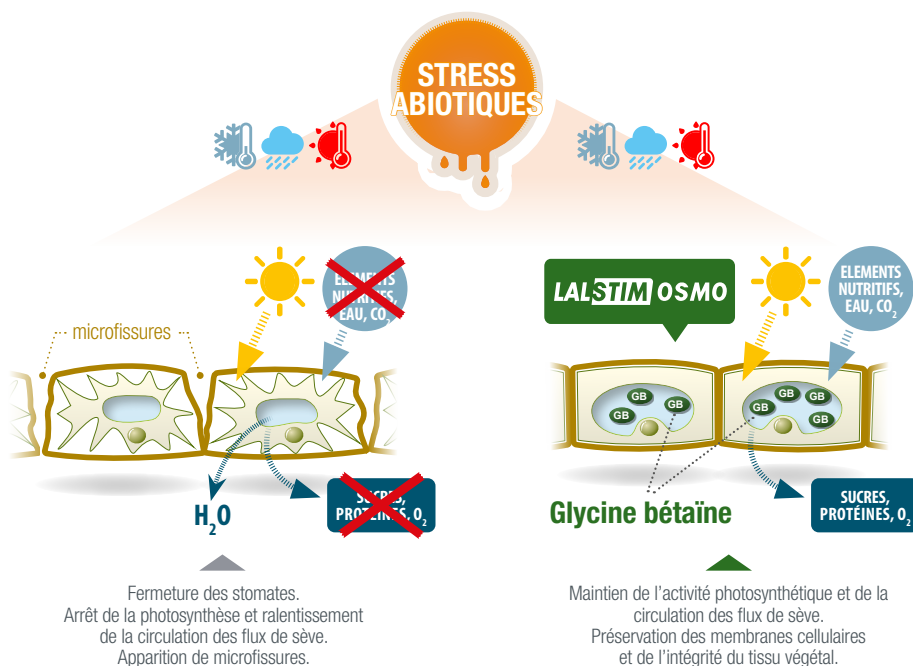


POUDRE SOLUBLE

MODES D'ACTION

LALSTIM OSMO augmente la capacité de rétention de l'eau par la plante :

- **Préserve l'activité photosynthétique**, moteur de la production de matière organique.
- **Améliore la résistance des tissus végétaux et la stabilité des membranes cellulaires.**
- **Dynamise la circulation des flux de sève et la mobilisation de l'eau et des nutriments** comme le calcium et les autres oligo-éléments.



BÉNÉFICES

- **Diminue l'apparition des symptômes de jaunissement du feuillage et de flétrissement des baies en cas de stress thermique et/ou hydrique.**
- **Réduit l'éclatement de baies et améliore la tenue des grappes.**

AVANTAGES

- **Translocation : 24 à 48 h**
- **Systémique : circulation dans l'ensemble de la plante**
- **Persistant : 3 à 4 semaines**
- **100% naturel**

APPLICATIONS

CULTURE	CIBLE	DOSE	PÉRIODE D'APPLICATION	MODE D'APPLICATION
Vigne	Limitation du jaunissement du feuillage et du flétrissement des baies en cas de stress thermique et/ou hydrique	2 kg/ha	A partir de la floraison	Pulvérisation foliaire
		2 kg/ha	Toutes les 3-4 semaines en cas de stress	
	Réduction de l'éclatement des baies et amélioration de la qualité visuelle des grappes	2 kg/ha	Fermeture de la grappe	
		2 kg/ha	Début à mi véraison	

Préférez les applications en conditions d'hygrométrie maximale (tard le soir ou tôt le matin) et sans précipitations dans les 24 heures.

- **Compatibilité** : pour tout mélange avec des produits phytopharmaceutiques, demandez conseil à votre distributeur.

CARACTÉRISTIQUES

- **INGRÉDIENT ACTIF** : glycine bêtaïne naturelle, cristallisée et purifiée : >96%
- **FORMULATION** : poudre soluble
- **CONDITIONNEMENT** : 2 kg
- **CONSERVATION** : 24 mois à température ambiante
- **AMM N°** : 1000042
- **Utilisable en Agriculture Biologique**

RÉSULTATS

Limitation de l'impact du stress hydrique sur le feuillage et le rendement.

- **Essai sur vigne cépage Grenache**
Château Magnouac,
Vaucluse (84), 2019.

Observations visuelles du 06/07 en situation de stress hydrique.
Poids de 1000 baies à la vendange (g).

DISPOSITIF

Applications 4 apports depuis le stade nouaison puis toutes les 3 semaines



Symptômes de jaunissement du feuillage

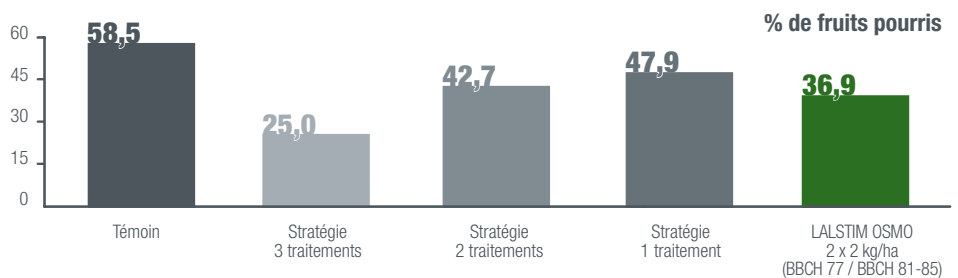


Réduction de l'impact du stress hydrique

Amélioration tenue des grappes à la vendange.

- **Essai sur vigne cépage Ugni Blanc**
FDCETA,
Charente-Maritime (17), 2011.

Notations au 13/09/2011



LALLEMAND S.A.S.

4, route de Beaupuy • 31180 Castelmaurou • France
Tél : +33 (0)5 34 27 67 80 • Fax : +33 (0)5 62 79 20 62
plantcare@lallemand.com