

# LALSTIM OSMO

Osmoprotecteur anti-stress

## Améliorez le développement, la qualité et la tenue de vos plantes ornementales

LALSTIM OSMO est une poudre hypersoluble contenant plus de 96% de glycine bêtaïne.

Ce puissant extrait naturel régule la pression osmotique des cellules et sécurise le fonctionnement du végétal en conditions de stress abiotiques (sécheresse, pluie, froid, salinité...).

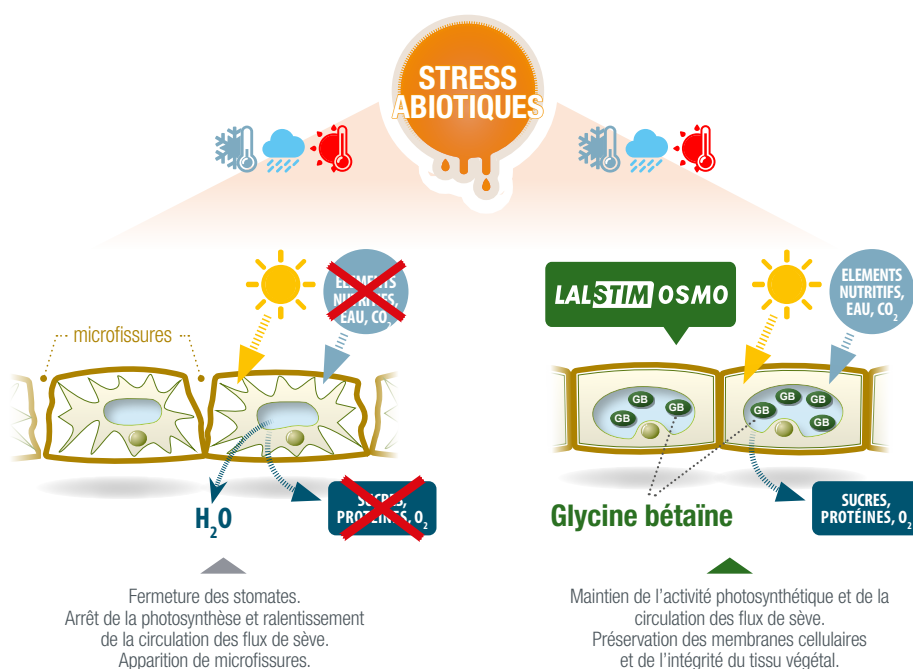


**POUDRE  
SOLUBLE**

### MODES D'ACTION

LALSTIM OSMO augmente la capacité de rétention de l'eau par la plante :

- **Préserve l'activité photosynthétique**, moteur de la production de matière organique.
- **Améliore la résistance des tissus végétaux et la stabilité des membranes cellulaires.**
- **Dynamise la circulation des flux de sève et la mobilisation de l'eau et des nutriments** comme le calcium et les autres oligo-éléments.



### BÉNÉFICES

- **Améliore l'homogénéité de croissance au sein des lots durant les différents stades de culture.**
- **Réduit la décoloration du feuillage et des fleurs en conditions difficiles.**
- **Limite la chute des fleurs en conditions de stress hydrique/ thermique.**
- **Augmente la durée de conservation des fleurs coupées.**

### AVANTAGES

- **Translocation : 24 à 48 h**
- **Systemique : circulation dans l'ensemble de la plante**
- **Persistant : 3 à 4 semaines**
- **100% naturel**

## APPLICATIONS

CULTURE	DOSE	PÉRIODE D'APPLICATION	MODE D'APPLICATION
Plantes ornementales	2 kg/ha	Avant la période de stress, puis toutes les 3 semaines	Pulvérisation foliaire*
Fleurs coupées (avant récolte)	2 kg/ha	Dans les 24 heures avant la récolte	
Fleurs coupées (post-récolte)	10 g/L	Immédiatement après la récolte. Laisser reposer pendant 2 heures dans la solution de traitement puis transférer dans l'eau claire pendant 22 heures	Immersion de la tige

Préférez les applications en conditions d'hygrométrie maximale (tard le soir ou tôt le matin) et sans précipitations ou irrigation par aspersion dans les 24 heures.

- **Compatibilité :** pour tout mélange avec des produits phytopharmaceutiques, demandez conseil à votre distributeur.

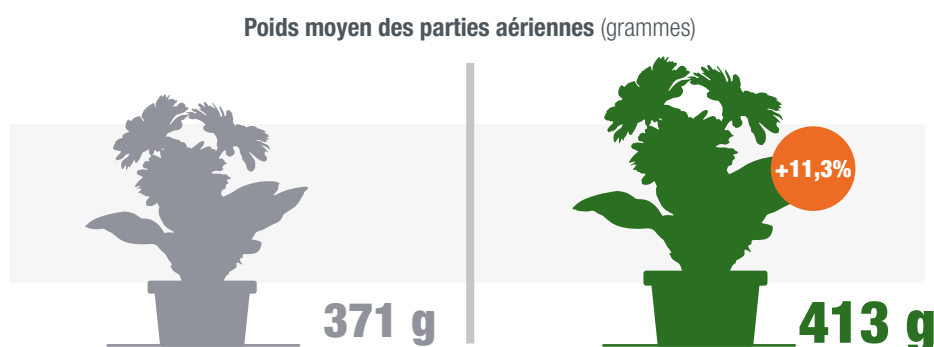
## CARACTÉRISTIQUES

- **INGRÉDIENT ACTIF :** glycine bêtaïne naturelle, cristallisée et purifiée : >96%
- **FORMULATION :** poudre soluble
- **CONDITIONNEMENT :** 2 kg
- **CONSERVATION :** 24 mois à température ambiante
- **DÉROGATION N° :** EM012.V
- **Utilisable en Agriculture Biologique**

## RÉSULTATS

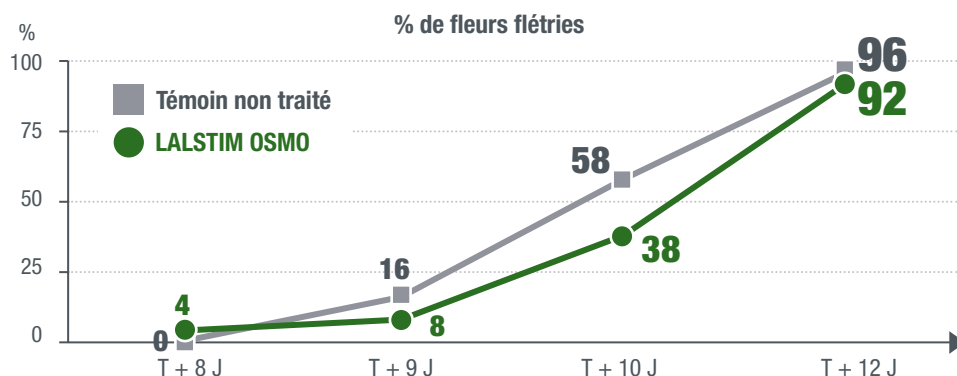
### Amélioration du développement en conditions de stress (chaleur et déficit hydrique).

- Essais sur Pelargonium Toscana Lenja avec AREXHOR/ASTREDHOR. France, 2012



### Augmentation de la durée de vie des fleurs coupées.

- Essai sur Roses (cv. Avalanche) avec Proefcentrum voor sierteelt/PCS. Belgique, 2009



DANSTAR FERMENT A.G.  
Poststrasse 30,  
CH-6300 Zug  
SUISSE