

# IntraCell®

Le protecteur physiologique

LALLEMAND

LALLEMAND PLANT CARE



SPÉCIALISTE  
du  
MICRO-ORGANISME

## Bénéfices

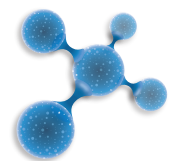
- Sécurise la floraison.
- Favorise le remplissage des gousses.
- Augmente le rendement.

## Mode d'action

Intracell® est une poudre soluble permettant d'enrichir vos légumes de conserve en glycine bétaine naturelle. Cette molécule végétale régule la pression osmotique des cellules, ce qui permet :

- d'augmenter la capacité de rétention de l'eau par la plante.
- d'améliorer la résistance des tissus et maintenir le métabolisme notamment en cas de stress hydrique, salin ou choc de température.
- de favoriser la mobilisation des nutriments comme le calcium et les oligo-éléments.

## Caractéristiques



Glycine bétaine

### Ingrédient actif :

Glycine bétaine naturelle, cristallisée et purifiée : >96%

### Formulation :

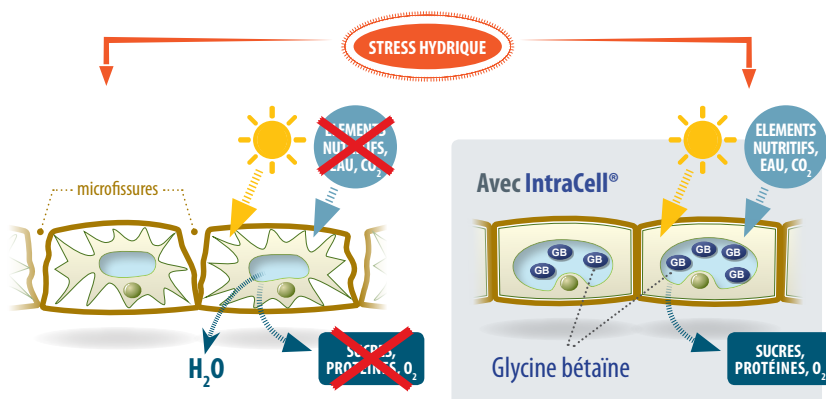
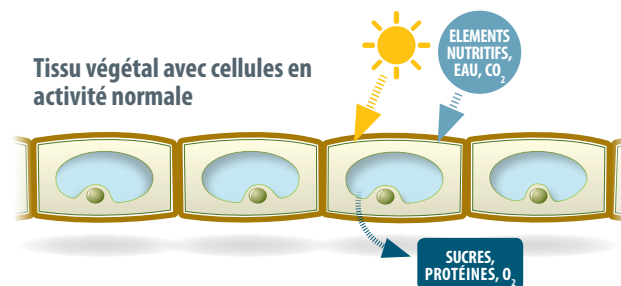
Poudre soluble

### Conditionnement :

Sachet de 2 kg

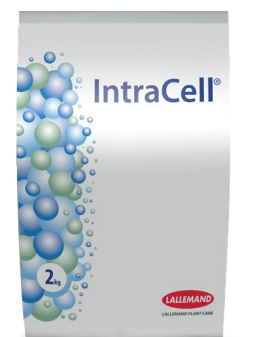
AMM n°1000042

Utilisable en agriculture biologique conformément au règlement (CE) 834/2007



Arrêt du métabolisme cellulaire et apparition de microfissures

Maintien du métabolisme cellulaire et de l'intégrité physique du tissu végétal



### Applications

Culture	Doses	Stades	Mode d'application
Pois de conserve Haricots verts Flageolets	1 kg/ha	Début floraison	Pulvérisation foliaire (en mélange avec des fongicides et des oligo-éléments)
	1 kg/ha	Pleine floraison (15 jours après)	

**Note :** – Préférez les applications avec une hygrométrie minimale (>70%) et sans précipitations dans les 24 heures.  
– Mélange avec des fongicides et des oligo-éléments : se référer à votre distributeur pour déterminer la compatibilité.  
Ne pas mélanger avec un herbicide.

### Résultats

#### ■ Augmente le rendement.

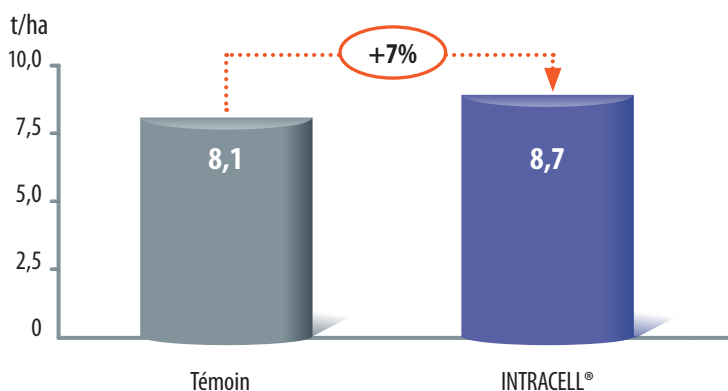
**Essai pois de conserve  
Hauts de France, 2014.**  
Saint Amand (62)

Variété Naches

Type de sol Limon battant

Date de semis 16/05/2014

Mesures réalisées avec la machine de récolte du service technique de la conserverie.



**[ + 0,6 t/ha ]**

**LALLEMAND PLANT CARE**

LALLEMAND S.A.S. 4, route de Beaupty – 31180 Castelmaurou – France  
Tél : +33 (0)5 34 27 67 80 – Fax : +33 (0)5 62 79 20 62  
plantcare@lallemand.com – www.lallemandplantcare.com

**LALLEMAND**  
LALLEMAND PLANT CARE