



IntraCell®

Le protecteur physiologique

Bénéfices

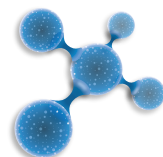
- Limite le jaunissement en conditions de stress thermique et hydrique.
- Diminue la consommation en eau d'irrigation.

Mode d'action

IntraCell® est une poudre soluble permettant d'enrichir vos gazons en glycine bêtaïne naturelle. Cette molécule végétale régule la pression osmotique des cellules, ce qui permet :

- d'augmenter la capacité de rétention de l'eau par la plante.
- d'améliorer la résistance des tissus et maintenir le métabolisme notamment en cas de stress hydrique, salin ou choc de température.
- de favoriser la mobilisation des nutriments comme le calcium et les oligo-éléments.

Caractéristiques



Glycine bêtaïne

Ingrédient actif :

Glycine bêtaïne naturelle, cristallisée et purifiée : >96%

Formulation :

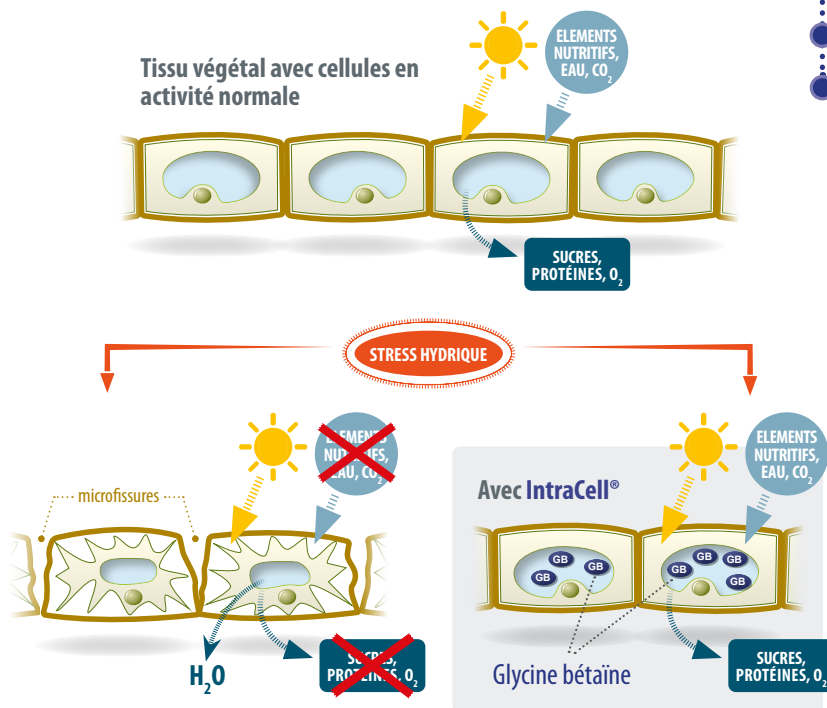
Poudre soluble

Conditionnement :

Sachet de 2 kg

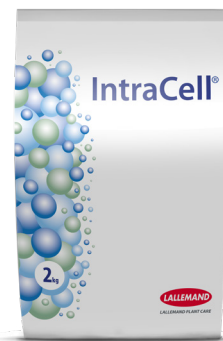
AMM n°1000042

Utilisable en agriculture biologique conformément au règlement (CE) 834/2007



Arrêt du métabolisme cellulaire et apparition de microfissures

Maintien du métabolisme cellulaire et de l'intégrité physique du tissu végétal



Applications

Culture	Doses	Stades	Mode d'application
Gazon pour espaces verts et terrains de sport	2 kg/ha	En anticipation des périodes de stress, puis toutes les 3 semaines	Pulvérisation foliaire

Note : Préférez les applications avec une hygrométrie minimale (>70%) et sans précipitations dans les 24 heures.

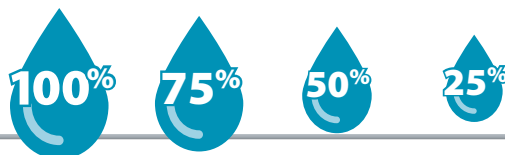
Résultats

■ Améliore l'efficacité de l'eau.

Essai sur parc municipal
Zamora (Espagne)

Applications 4 x 2 kg sur le cycle

Volume d'eau d'irrigation habituel (%)



Evaluation visuelle de la couleur de l'herbe (% verdissement)

31/07



19/09



Economie d'eau (m³/ha)



Economie d'eau municipale (€/ha)
Base de 1,28 €/m³



LALLEMAND PLANT CARE

LALLEMAND S.A.S. 4, route de Beaupuy – 31180 Castellauroy – France
Tél : +33 (0)5 34 27 67 80 – Fax : +33 (0)5 62 79 20 62
plantcare@lallemand.com – www.lallemandplantcare.com

