

## DESTRUCTION DES SCLÉROTES RÉDUIT PROGRESSIVEMENT LA QUANTITÉ DE SCLÉROTES DANS LES SOLS CONTAMINÉS

Protégez vos plantes contre les sclérotés du *Sclerotinia sclerotiorum* et du *Sclerotinia minor*. Ces champignons sont responsables des lésions de moisissures blanches qui causent le flétrissement et la mort des cultures. LALSTOP CONTANS WG réduit considérablement la manifestation des symptômes sur les cultures sensibles en **réduisant le niveau d'inoculum dans les sols contaminés**.

### PARASITES CIBLÉS :

- ✓ *Sclerotinia sclerotiorum*
- ✓ *Sclerotinia minor*

### AVANTAGES

- Champignon d'origine naturelle, sans danger pour les utilisateurs, les consommateurs, les insectes bénéfiques et le milieu environnant.
- **Souplesse d'application** : Préplantation/plantation ou après la récolte (sur les résidus de culture)
- **Compatible** avec la plupart des programmes de lutte intégrée.
- **Aucun risque connu de résistance** lié aux multiples modes d'action.
- Produit certifié Eco-Cert et Pro-Cert

### MODES D'ACTION

Après l'application de LALSTOP CONTANS WG et son incorporation dans le sol, les spores qu'il contient entrent en contact avec les sclérotés.

Les spores en germination de la souche CON/M/91-08 du *Coniothyrium minitans* pénètrent ensuite dans les sclérotés grâce à leur tube germinatif (sécrétion de  $\beta$ -1,3-glucanases) et forment un mycélium.

Ce mycélium attaque et détruit les sclérotés. Les sclérotés infectés sont alors incapables de produire des apothécies ou du mycélium de *Sclerotinia* sp.

\* Usages autorisés : se référer à l'étiquette. Le produit peut également être appliqué avant la mise en jachère du champ ou avant l'ensemencement ou la plantation d'une culture non vulnérable, à condition que le sol ne soit pas labouré avant la plantation de la culture vulnérable afin d'éviter que les sclérotés non traités des couches inférieures du sol n'infectent la couche supérieure du sol.



### CARACTÉRISTIQUES

**Numéro d'enregistrement :**  
29066, Loi sur les produits antiparasitaires

**Ingrédient actif**

*Coniothyrium minitans*, souche CON/M/91-08... 5,0 %

Contient au moins  $1,0 \times 10^9$  cfu/g

**Format de l'emballage**

20 kg (44 lb)

**Informations sur le stockage**

- 2 ans à 4 °C
- 3 semaines à 15 °C
- 2 semaines à 20 °C
- 3 jours à 30 °C

**Délai d'attente avant la récolte (DAAR) :**  
Jusqu'au jour de la récolte inclusivement

**Toujours lire et suivre le mode d'emploi sur l'étiquette.**

### CULTURES SENSIBLES\*

- Canola
- Soya
- Haricots secs
- Laitues
- Carottes
- Tomates

## GESTION DES DOSES PENDANT LE CYCLE DE CULTURE



Préparation du sol



Semis/Plantation



Récolte

## TAUX D'APPLICATION

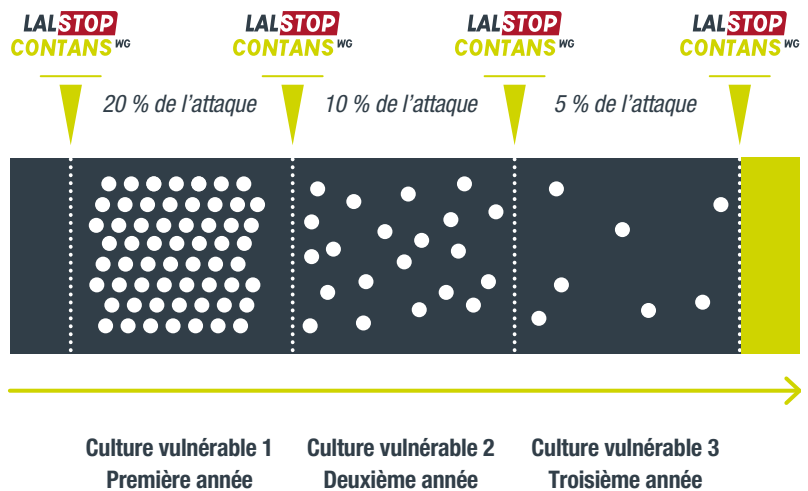
Récolte	Préplantation/Plantation	Sur les résidus de culture
Canola, tournesol, haricots secs, soja et luzerne	OU 1 à 2 kg/ha	—
	1 à 2 kg/ha	+ 0,5 à 1 kg/ha
Laitues, haricots mange-tout, carottes, choux, tomates, poivrons, aubergine ou céleri	OU 2 à 4 kg/ha	—
	2 à 4 kg/ha	+ 2 kg/ha
Plantes ornementales (fleurs coupées)	OU 4 kg/ha	—
	4 kg/ha	+ 0,5 à 2 kg/ha

LALSTOP CONTANS WG est appliqué à l'aide d'un dispositif de pulvérisation conventionnel sur un sol frais et humide, contenant peu de mottes. LALSTOP CONTANS WG doit être incorporé rapidement et uniformément dans les premiers centimètres du sol.

## GESTION DE LA ROTATION

Les sclérotés sont des structures de Sclerotinia en dormance. Enfouies avec des débris végétaux pendant la culture, elles peuvent survivre dans le sol pendant un maximum de 10 ans. Lorsque le sol est labouré, elles remontent à la surface, germent et permettent à la maladie de se propager à nouveau.

En cas de forte infestation, l'application de LALSTOP CONTANS WG permet de diminuer la pression en réduisant le stock de sclérotés. Dans ce cas, les meilleurs résultats sont obtenus par rotation des applications LALSTOP CONTANS WG sur plusieurs années.



### A propos de Lallemand Plant Care

Depuis le début du 20ème siècle, LALLEMAND est un expert dans la fabrication de levures et de bactéries. L'entreprise familiale est aujourd'hui un leader mondial dans le développement, la production et la commercialisation de micro-organismes pour diverses industries agroalimentaires. Grâce à ses connaissances scientifiques et son savoir-faire, LALLEMAND PLANT CARE (LPC) travaille en étroite collaboration avec ses clients pour leur fournir la bonne technologie, dans la bonne formulation, pour la bonne application. LPC s'engage à résoudre les problèmes des producteurs, à améliorer de manière significative le rendement et la vitalité des cultures.