

# LALSTIM OSMO

Anti-stress osmoprotettore

## Migliora la resa e la qualità delle colture

LALSTIM OSMO è una polvere altamente solubile contenente oltre il 96% di glicina betaina. Questo potente estratto naturale regola la pressione osmotica delle cellule vegetali e salvaguarda il funzionamento della pianta in condizioni di stress abiotico (siccità, pioggia, freddo, salinità...).

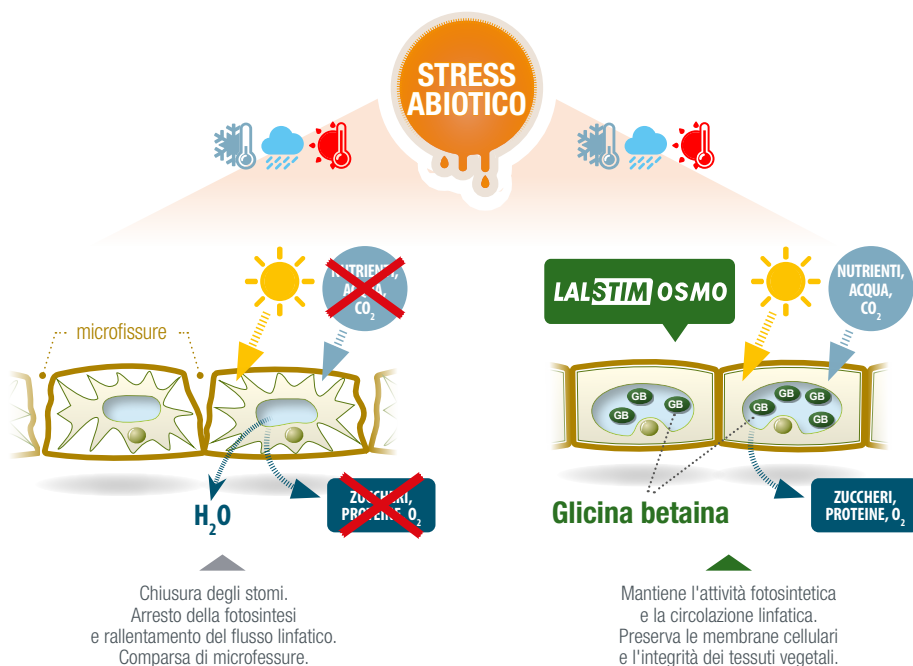


POLVERE BAGNABILE

## MODALITÀ D'AZIONE

LALSTIM OSMO aumenta la capacità di ritenzione idrica della pianta :

- **Preserva l'attività fotosintetica**, motore della produzione di materia organica.
- **Migliora la resistenza dei tessuti vegetali e la stabilità delle membrane cellulari.**
- **Aumenta la circolazione della linfa e la mobilitazione di acqua e sostanze nutritive** come il calcio e altri oligoelementi.



## BENEFICI

- **Riduce la comparsa di ingiallimenti delle foglie e di sintomi di avvizzimento degli acini in condizioni di stress termico e/o idrico.**
- **Riduce la rottura degli acini e migliora la stabilità del grappolo.**

## VANTAGGI

- **Translocazione:** dalle 24 alle 48 h
- **Sistemico:** circolazione in tutta la pianta
- **Persistente:** da 3 a 4 settimane
- **100% naturale**

## APPLICAZIONI

COLTURE	TARGET	DOSE	TEMPI DI APPLICAZIONE	METODI DI APPLICAZIONE
Vite	Limitare l'ingiallimento delle foglie e l'appassimento degli acini in condizioni di stress termico e stress idrico	2 kg/ha	Da inizio fioritura	Applicazioni fogliari
		2 kg/ha	Ogni 3-4 settimane in caso di stress	
	Riduzione delle spaccature degli acini e miglioramento dell'aspetto visivo dei grappoli	2 kg/ha	Chiusura del grappolo	
		2 kg/ha	Da inizio a metà maturazione	

Da applicare preferibilmente in condizioni di massima umidità (tarda sera o prima mattina) e in assenza di precipitazioni nelle 24 ore.

## CARATTERISTICHE

- **SOSTANZA ATTIVA:** glicina betaina naturale, cristallizzata e purificata >96%
- **FORMULAZIONE:** polvere bagnabile
- **CONFEZIONE:** 2 kg
- **CONSERVAZIONE:** 24 mesi a temperatura ambiente
- **Impiegabile in Agricoltura Biologica**

## RISULTATI

### Limitare l'impatto dello stress idrico sulle foglie sulla resa.

- Prova su varietà di vite Grenache Château Magnouac, Vaucluse (FRANCIA), 2019.

Osservazioni visive il 06/07 in situazione di stress idrico.  
Peso di 1000 acini alla vendemmia.



Sintomi di ingiallimento fogliare



Riduzione dell'impatto dello stress idrico

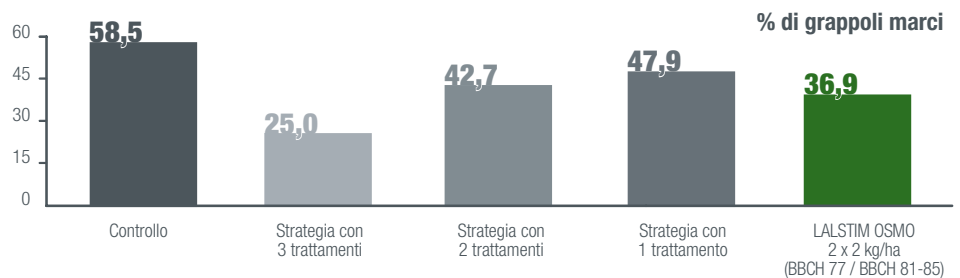
### PROTOCOLLO

**Applicazioni** 4 applicazioni a partire dalla fase di allegagione e poi ogni 3 settimane

### Miglioramento dello stato dei grappoli al momento della vendemmia.

- Prova su varietà di vite Ugni Blanc FDCETA, Charente-Maritime (FRANCIA), 2011.

Valutazione il 13/09/2011



LALLEMAND S.A.S.

4, route de Beaupuy • 31180 Castelmaurou • France  
Tél : +33 (0)5 34 27 67 80 • Fax : +33 (0)5 62 79 20 62  
plantcare@lallemand.com